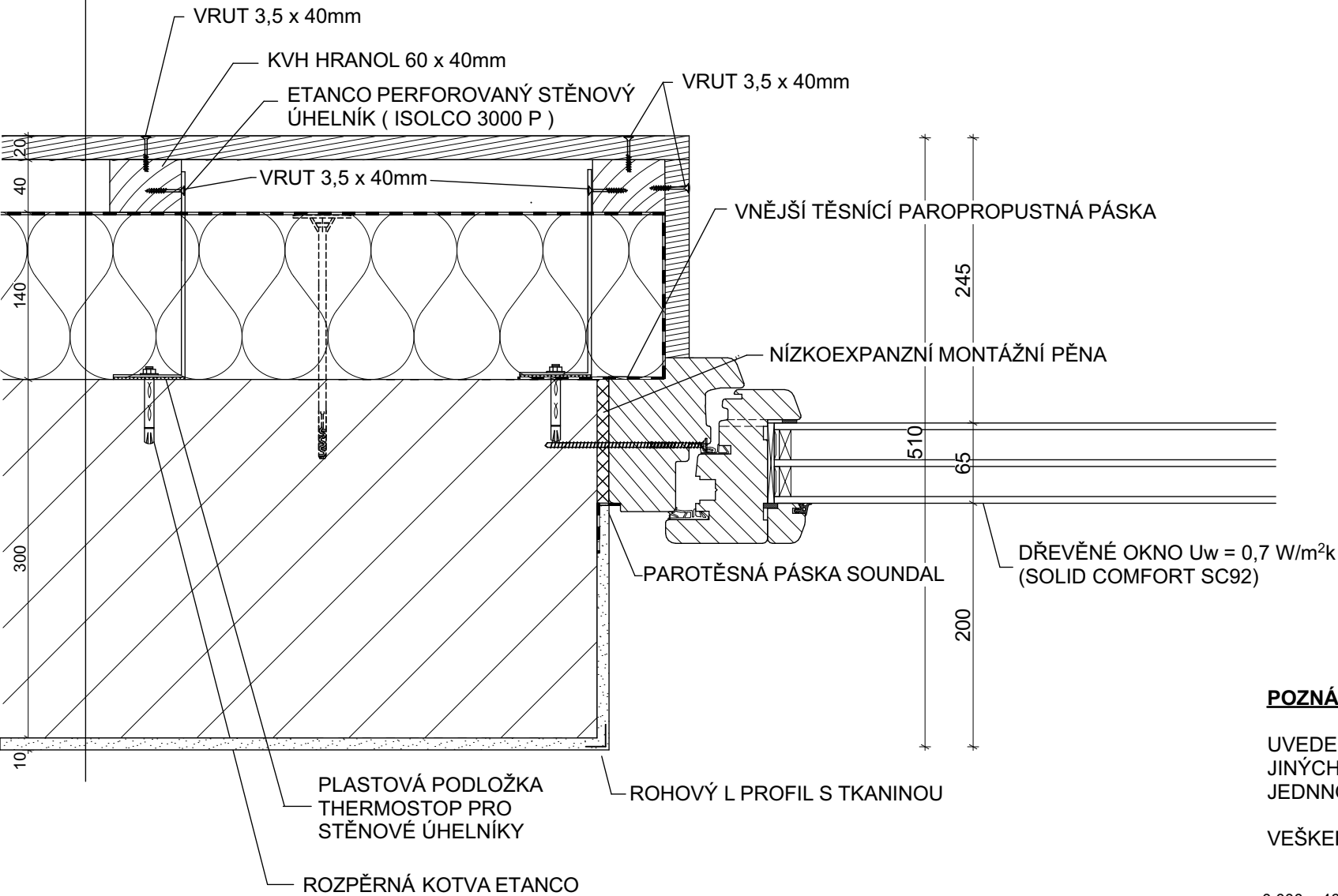


A3

- FASÁDNÍ DŘEVO S PEREM A DRÁŽKOU 19 x 185mm
PŘIPEVNĚNÉ POMOCÍ KOTVÍCÍHO VRUTU 3,5 x 400mm
- DIFUZNĚ OTEVŘENÁ VĚTROTĚSNÁ FOLIE
HOMESEAL LDS 0,04 ($s_d = 0,04$ m)
- IZOLACE ISOVER TF PROFI ($\lambda=0,038$ Wm⁻¹K⁻¹) - 140mm
KOTVENA POMOCÍ TALÍŘOVÝCH HMOŽDINEK S OCELOVÝM TRNEM
- STYROTRADE PTH-KZ 60/8 x 200mm
- POROTHERM 30 Profi, P8, 247 x 440 x 238 mm,
NA MALTU POROTHERM M 10 ($\lambda=0,175$ Wm⁻¹K⁻¹)

EXTERIÉR



INTERIÉR

POZNÁMKY:

UVEDENÉ ZNAČKY VÝROBKŮ A MATERIÁLŮ JSOU POUZE DOPORUČUJÍCÍ, V PŘÍPADĚ POUŽITÍ JINÝCH MATERIÁLŮ MUSÍ ODPOVÍDAT SVÝMI VLASTNOSTMI, KTERÉ JSOU UVEDENY U JEDNOTLIVÝCH VÝROBKŮ A MATERIÁLŮ

VEŠKERÉ ZMĚNY JE TŘEBA KONZULTOVAT S PROJEKTANTEM

0,000 = 464,878 m n.m., B.p.v. / SOUŘADNICOVÝ SYSTÉM S-JTSK

DRUH PRÁCE	BAKALÁŘSKÁ PRÁCE		<div><div><div>T</div></div><div>FAKULTA STAVEBNÍ</div></div>	
VYPRACOVAL	MARTIN POUZAR			
VEDOUCÍ PRÁCE	ING. TOMÁŠ PETŘÍČEK, Ph.D.			
STAVEBNÍK	Ing. TOMÁŠ BUCHTA, KRÁSNO 43, 357 31 KRÁSNO			
MÍSTO STAVBY	DOBRÁ VODA U ČESKÝCH BUDĚJOVIC, PARC.Č.ST.3593/15, k.ú. DOBRÁ VODA U ČESKÝCH BUDĚJOVIC			
NÁZEV STAVBY	RODINNÝ DŮM SLUNEČNÁ			
STAVEBNÍ OBJEKT	SO 01 RODINNÝ DŮM			
ČÁST	D.1.2 STAVEBNĚ KONSTRUKČNÍ ŘEŠENÍ		FORMÁT	2 x A4
OBSAH:	DETAIL D - OSTĚNÍ		DATUM	05/2018
			STUPEŇ PD	DPS
			MEŘÍTKO	Č. VÝKRESU
			1:5	D1.2.09